



# Prag - intensiv

vom 30. Mai bis 02. Juni 2024

Ausgabe: 25. Januar 2024



..... 4-tägige Busreise

*„Prag lässt nicht los.  
Dieses Mütterchen hat Krallen“.  
Franz Kafka*

**Prag** (tschechisch Praha) ist die Hauptstadt und zugleich bevölkerungsreichste Stadt der Tschechischen Republik. Die Umgebung der Stadt ist seit der Frühgeschichte dicht bevölkert. Die slawische Besiedlung begann im 6. Jahrhundert in einem Gebiet, das seit über 500 Jahren von den germanischen Markomannen bewohnt wurde. Nach der Errichtung von zwei Burgen durch die Přemysliden im 9. und 10. Jahrhundert kamen jüdische und deutsche Kaufleute ins Land. Um 1230 wurde Prag zur Residenzstadt des Königreichs Böhmen und im 14. Jahrhundert als Hauptstadt des Heiligen Römischen Reiches zu einem politisch-kulturellen Zentrum Mitteleuro-

pas. In Prag wurde die erste Universität in Mittel- und Osteuropa errichtet.

Die „Goldene Stadt“ zeigt heute ein geschlossenes, von Gotik und Barock geprägtes Stadtbild.

Prag liegt zentral im westlichen Tschechien an der Moldau, rund 40 Kilometer vor deren Einmündung in die Elbe. Die Entfernung zu den äußersten Grenzpunkten beträgt nach Norden rund 110 Kilometer, nach Westen und Süden je rund 170, nach Osten rund 320 (zur alten böhmischen Ostgrenze rund 170; jeweils Luftlinie).

(Fortsetzung auf Seite 3)

## Informationen

Reiseinformationen	1+3
Reiseverlauf	2
Kriegsgräberstätten am Weg	3
So reisen / wohnen Sie	4
Leistungen / Preis	4
Reisebedingungen	4
<b>Reiseroute:</b> Km gesamt	ca. 700

1. Bayreuth – Eger/Cheb – Pilsen – Prag	ca. 300
2. Prag Burg und Umgebung	ca. 50
3. Prag Altstadt	ca. 50
4. Prag – Karlsbad – Eger/ Cheb – Bayreuth	ca. 300



Reiseverlauf	
<b>Do 30.05.2024</b> 1. Tag	<b>Bayreuth – Eger – Pilsen – Prag</b> 07:00 Uhr Abfahrt in Bayreuth (Bundespolizei Christian-Ritter-von-Popp-Straße). Unser Weg führt uns je nach Bedarf über Mitterteich/Waldsassen (optional Zustiege aus der Oberpfalz) nach Eger. Es erfolgt der Zustieg unserer Reiseführerin Jitka Šindelářová. Hier in Eger, werden wir die neue Ausstellung des Volksbundes sehen und auf der Kriegsgräberstätte ein Gedenken halten. Als nächsten Besichtigungspunkt haben wir Pilsen gewählt, hier haben wir einen Stadtrundgang ca. 1 Stunde. Anschließend werden wir unsere Busbrotzeit zu uns nehmen. Angekommen heißt es: Ahoj und herzlich willkommen in Prag. Unser Hotel Rezidence Emmy erwartet uns. Nach dem Beziehen der Zimmer werden wir eventuell zu Fuß gehen oder mit öffentlichen Verkehrsmitteln fahren. Jede Weltmetropole hat ihren ikonischen Aussichtsturm. Der einzigartige 360°-Panoramablick aus 216 Meter wird als eine großartige Erinnerung an Prag bleiben. Neben dem Aussichtspunkt bietet der Žižkov-Turm ein Restaurant, eine Bar, Biergärten und vieles mehr. Hier plane ich aktuell zu Abend zu essen. Sollte dies nicht möglich sein, werden wir etwas anderes finden. Rückweg zum Hotel und Tagesausklang.
<b>Fr 31.05.2024</b> 2. Tag	<b>Prag Burg und Umgebung</b> Nach dem reichhaltigen Frühstück vom Buffet beginnen wir unseren Rundgang an der Prager Burg (Titelbild); die beeindruckende Umgebung fasziniert jeden Besucher. Besichtigung der Burg mit ihren 4 Burghöfen. Das gesamte Burggelände mit seiner tausendjährigen Geschichte ist atemberaubend schön und war einst der Sitz der böhmischen Könige und Kaiser. Heute ist die Burg offizielle Residenz des Präsidenten der Tschechischen Republik. Über allem thront der faszinierende St.-Veits-Dom, der zu den schönsten gotischen Bauwerken Europas gehört. Mittag werden wir gegen 13:00 Uhr in der Klosterbrauerei machen. Angefragt ist eine Besichtigung der Deutschen Botschaft. Wer (von uns Älteren) erinnert sich nicht an den Balkon, von dem aus Außenminister Genscher den im Garten befindlichen über 4000 „DDR-Flüchtlingen“ zusicherte, dass ihre Ausreise nach Westdeutschland genehmigt ist! Für heute haben wir eine Begegnung mit einer tschechischen Jugendorganisation geplant. Den Abend verbringen wir bei einer Moldauschiffahrt, hier haben wir unser Abendessen in Buffetform. Rückkehr ins Hotel, Tagesausklang.
<b>Sa 01.06.2024</b> 3. Tag	<b>Prager Altstadt</b> Am Vormittag unternehmen wir eine Stadtführung durch die Prager Altstadt und spazieren durch die engen malerischen Gassen zum Altstädter Ring, dem schönsten Platz der Stadt. Der elegante Rathausturm mit seiner weltberühmten astronomischen Uhr, die stolze Teynkirche und die vielen bunten Häuser verleihen diesem Platz sein unvergleichliches Flair. Weiter geht's zur berühmten Karlsbrücke mit dem heiligen Nepomuk. Der Nachmittag steht zur freien Verfügung, Tipp: Mit dem Aufzug auf den 70 m hohen Altstädter Rathausturm, auch dieser Ausblick ist fantastisch. Nach einem langen Besichtigungstag gibt es nichts Schöneres, als den Tag mit einem ausgezeichneten tschechischen Bier beim Abendessen in einem Folklorelokal oder einem der Brauhäuser gemeinsam ausklingen zu lassen. Rückkehr ins Hotel, Tagesausklang.
<b>So 02.06.2024</b> 4. Tag	<b>Prag – Karlsbad – Eger/Cheb – Bayreuth</b> Heute heißt es bereits wieder Abschied nehmen, jedoch nicht ohne nochmals einen Blick auf die goldene Stadt an der Moldau zu werfen. Hierzu werden wir mit der Standseilbahn auf den Berg Petrin fahren. (Letzter „Höhepunkt“ in Prag). Mittag gibt es die berühmten Würstchen aus der Bordküche. Auf dem Heimweg fahren wir über Karlsbad, wir besichtigen bei einer Rundfahrt diesen schönen Ort und besuchen den hiesigen Friedhof, mit der deutschen Kriegsgräberstätte, zu einem Gedenken. In Eger wird uns unsere Reiseführerin Jitka (leider) wieder verlassen. Wir werden uns sicherlich mit einem herzlichen děkuji pěkně von ihr verabschieden. Rückkehr nach Bayreuth.



Prag mit Moldau



Deutsche Botschaft in Prag



Programmänderungen und Programmänderungen vor Ort aus organisatorischen Gründen sind möglich!

(Fortsetzung von Seite 1)

Ein Großteil der Stadt liegt in einem weiten Tal der Moldau, die das Stadtgebiet auf 30 Kilometer Länge durchfließt und im Nordteil eine große Schleife bildet. Am südlichen Bogen dieser Schleife liegt das historische Stadtzentrum, beherrscht von den beiden Burgbergen im Norden (Opyš beziehungsweise Hradschin) und Süden (Vyšehrad).

Der Rest verteilt sich auf weitere, das Tal umgebende Hügel: Letná, Vítkov, Větrov, Skalka, Emauzy, Karlov und den höchsten von ihnen, den Petřín. Durch die Eingemeindungen vornehmlich im 20. Jahrhundert dehnt sich das Stadtgebiet nun auch weit in die Prager Hochfläche (Pražská plošina) hinein aus.

Der Volksbund Deutsche Kriegsgräberfürsorge e.V. betreibt als einziger Kriegsgräberdienst der Welt, noch immer, eine eigene schulische und au-

ßerschulische Jugendarbeit sowie eigene Jugendbegegnungs- und Bildungsstätten.

Der Volksbund ist anerkannter Träger der freien Jugendhilfe sowie anerkannter Träger der politischen Erwachsenenbildung. Er begnügt sich also bei weitem nicht damit, lediglich ein landschaftsgärtnerischer Verein zu sein.

Sehen und erleben Sie, was der Volksbund Deutsche Kriegsgräberfürsorge noch heute bewirken kann, erleben Sie Prag und genießen Sie die Annehmlichkeiten dieser Volksbundesreise, welche wie immer, keine gewöhnliche Reise ist. Besonders natürlich durch unsere Reiseführerin

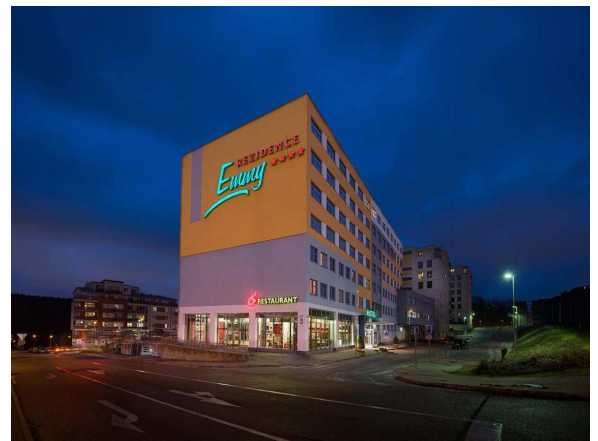
**Jitka Šindelářová**, welche uns fürsorglich während der Reise betreuen wird.

#### HOTEL REZIDENCE EMMY\*\*\*\*

K Zelené louce 2a, 148 00 Prague 4 - Kunratice (Czechia)

Tel.:+420 246020000

Die Residence Emmy (Bild unten) liegt in einer ruhigen Wohngegend von Prag 4,7 km südlich vom Herzen von Prag. Freuen Sie sich auf das Frühstücksbuffet. Alle Zimmer verfügen über ein Bad, einen TV mit internationalen Kanälen und kostenfreies WLAN sowie eine Minibar und einen Wasserkocher.



### Kriegsgräberstätten am Weg

Als Folge der politischen Situation in Osteuropa ist der Volksbund erst seit 1990 in den Nachfolgestaaten der ehemaligen Tschechoslowakei (CSSR) offiziell tätig.

In 1.635 Gemeinden der heutigen Tschechischen Republik gab es nach den Unterlagen der Deutschen Dienststelle 18.368 Gräber. Die Verluste im Zweiten Weltkrieg werden für die ehemalige Tschechoslowakei auf 178.000 Kriegstote geschätzt, davon sind 114.000 namentlich registriert. Der Volksbund hat in den vergangenen

dreiunddreißig Jahren bereits 10 Friedhöfe ausgebaut. Dort ruhen derzeit 26.775 deutsche Kriegstote. Nach dem erfolgten Ausbau der letzten Anlage in Eger 2010, sind voraussichtlich die Bauarbeiten in der Tschechischen Republik abgeschlos-

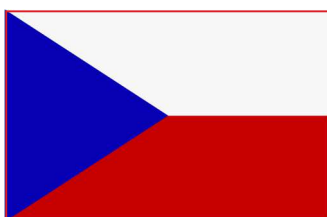
sen. Der Schwerpunkt der Volksbundarbeit wird sich dann auf die Suche nach den Kriegstoten, ihre Bergung und Bestattung verlagern. Leider ist über die Ziviltoten (Vertreibungs-Opfer) – auch heute noch – nur wenig bekannt.



#### Gräbersuche

Natürlich wollen wir Ihnen bei jeder Reise auch unsere Arbeit vorstellen und Angehörigen die Möglichkeit geben, die zahlreichen Gräber von Kriegspfern in diesem Bereich zu besuchen. Wenn Sie hierzu Fragen haben, ein bestimmtes Grab suchen oder besuchen wollen, so wenden Sie sich bitte an unsere Geschäftsstelle. Wir sind gerne bereit, Sie zu unterstützen, Ihnen mit Rat und Tat zur Seite zu stehen.

**Reise Volksbund Deutsche  
Kriegsgräberfürsorge e.V.  
Bezirksverband Oberfranken und  
dem Bezirksjugendring Oberfranken**



Verbindliche Anmeldung  
bis spätestens  
12. April 2024

Arbeit für den  
Frieden



**Volksbund Deutsche  
Kriegsgräberfürsorge e.V.**

Bezirksverband Oberfranken  
Maximilianstraße 6  
95444 Bayreuth

Telefon: 09 21-9 85 65  
Fax: 09 21-9 85 67

E-Mail: [bv-oberfranken@volksbund.de](mailto:bv-oberfranken@volksbund.de)

**Bankverbindung:**  
Sparkasse Bayreuth  
IBAN: DE37 7735 0110 0009 0213 79  
BIC: BYLADEM1SBT

### Preise

<b>Reisekosten:</b>	
pro Person im DZ	<b>289,00 €</b>
Zuschläge <b>pro Person:</b>	
Einzelzimmerzuschlag	109,00 €
<b>Anzahlung pro Person:</b>	50,00 €

Entstehende Kosten für die Vorbereitung, Ausarbeitung, Organisation und Durchführung, bzw. Reisebegleitung sind im Reisepreis nicht enthalten. Wir verstehen diese Leistung als Service für unsere Reiseteilnehmer. Eine Volksbundmitgliedschaft wäre immer wünschenswert.

Die Volksbundmitgliedschaft kann mit der Anmeldung vor Reiseantritt erklärt werden. Mitglied können Sie bereits ab 12,00 € Jahresbeitrag werden. Selbstverständlich auch nach der Reise.

**Anmeldung** mit beiliegendem Formular. Die Anmeldung gilt als verbindlich, wenn das unterschriebene Anmeldeformular und die Anzahlung bei uns eingegangen sind. Ihr Platz ist dann reserviert. Höchstzahl der Teilnehmer 48 bei 8 Einzelzimmer.

### Leistungen

#### So reisen Sie:

Reise im modernen Fernbus mit Klimaanlage, Bordküche, WC, TV/Video, der Fa. Omnibusreisen Marcus Losert – Volksbund Reisen und unserem Fahrer Andreas (Andi) Hietsch

#### So wohnen Sie:

3 Übernachtungen im \*\*\*\*Hotel Residence Emmy (alle Zimmer sind mit Badewanne oder Dusche/WC, Satellitenfernsehen, WLAN, Fön, Telefon uvm.), Bar etc.

#### So werden Sie versorgt:

3 x reichhaltiges Frühstücksbuffet  
1 x Abendessen auf einem Moldauschiff  
Busbrozeit am Anreisetag und die berühmten Würstchen am 4. Tag  
Ortstaxe und Steuern

#### So werden Sie betreut:

- Reisebegleitung durch den Volksbund
- Deutschsprachige Reiseführung von Eger - Prag und zurück
- Moldauschiffahrt, Fahrt mit der Standseilbahn etc. Eintritte gemäß dem Reiseprogramm.

*Umfangreiche Reisebroschüre mit Tagesablauf und Erläuterungen*

## Allgemeine Reisebedingungen und wichtige Hinweise

### Abschluss eines Reisevertrages

Der Volksbund Deutsche Kriegsgräberfürsorge ist Vermittler für die angebotene Reise. Nach der Anmeldung erhalten Sie eine Reisebestätigung. Sie enthält alle wesentlichen Angaben zu den von Ihnen gebuchten Reiseleistungen. Der Reisevertrag wird nach Anmeldung und Ihrer Annahme des Reisevertrages durch die Fa. Losert verbindlich.

### Leistungen

Der Umfang der vertraglichen Leistungen ergibt sich ausschließlich aus den verbindlichen Leistungsbeschreibungen der Reiseanmeldung und der Reisebestätigung. Hotel- und Ortsprospekte, sowie sonstige nicht von uns verfasste Beschreibungen, haben nur unverbindlichen Informationscharakter.

### Rücktritt vom Reisevertrag

Bis 38 Tage vor Reisebeginn kann das von uns beauftragte Reiseunternehmen vom Reisevertrag zurücktreten, wenn die Mindestteilnehmerzahl nicht erreicht ist. Wir setzen Sie unverzüglich nach Eintritt der Voraussetzung für die Nichtdurchführbarkeit der Reise in Kenntnis. Der eingezahlte Reisepreis wird umgehend an Sie zurück erstattet. Weitergehende Ansprüche sind ausgeschlossen.

Wird die Reise durch nicht vorhersehbare Umstände wie Krieg, innere Unruhen, Naturkatastrophen, Epidemien, Havarien, Zerstörung von Unterkünften o. ä. erheblich erschwert, gefährdet oder beeinträchtigt, so können sowohl das von uns beauftragte Reiseunternehmen, als auch der Reiseteilnehmer den Reisevertrag kündigen.

Treten Leistungsänderungen ein, die den Gesamtzuschuss der Reise erheblich verändern, setzen wir

Sie unverzüglich davon in Kenntnis, soweit das möglich ist. Sofern die Reise noch nicht angetreten ist, sind Sie berechtigt, kostenfrei vom Vertrag zurückzutreten.

Wir planen unsere Reisen sehr umsichtig und vorausschauend, doch alles kann leider nicht vorhergesehen werden.

Bitte haben Sie Verständnis dafür, dass wir während der Reise bei Vorfällen von höherer Gewalt wie Corona, witterungsbedingten Ereignissen, Staus und Streiks sowie Vorkommnissen, die wir nicht beeinflussen können, nicht verantwortlich gemacht werden können.

### Zahlung

Mit der Anmeldung ist eine Anzahlung zu leisten. Sie wird zurückgezahlt, wenn die Reise nicht zustande kommt. Unsere Zahlungsaufforderung über den Restbetrag erhalten Sie ca. 3 Wochen vor Reisebeginn.

### Haftung

Der Reiseunternehmer, Fa. Marcus Losert, haftet im Rahmen der Sorgfaltspflicht für gewissenhafte Reisevorbereitung; sorgfältige Auswahl der Leistungsträger und ordnungsgemäße Erbringung der Reiseleistungen entsprechend der Ortsüblichkeit des jeweiligen Reisezieles; die Richtigkeit der angegebenen Reiseleistungen.

### Pass-, Visa- und Gesundheitsvorschriften

Wir garantieren unseren deutschen Reisegästen sie über Bestimmungen hinsichtlich der Pass- und Gesundheitsvorschriften, sowie deren eventuelle Änderungen, vor Reisebeginn zu unterrichten.

**Es genügt ein gültiger Personalausweis.**